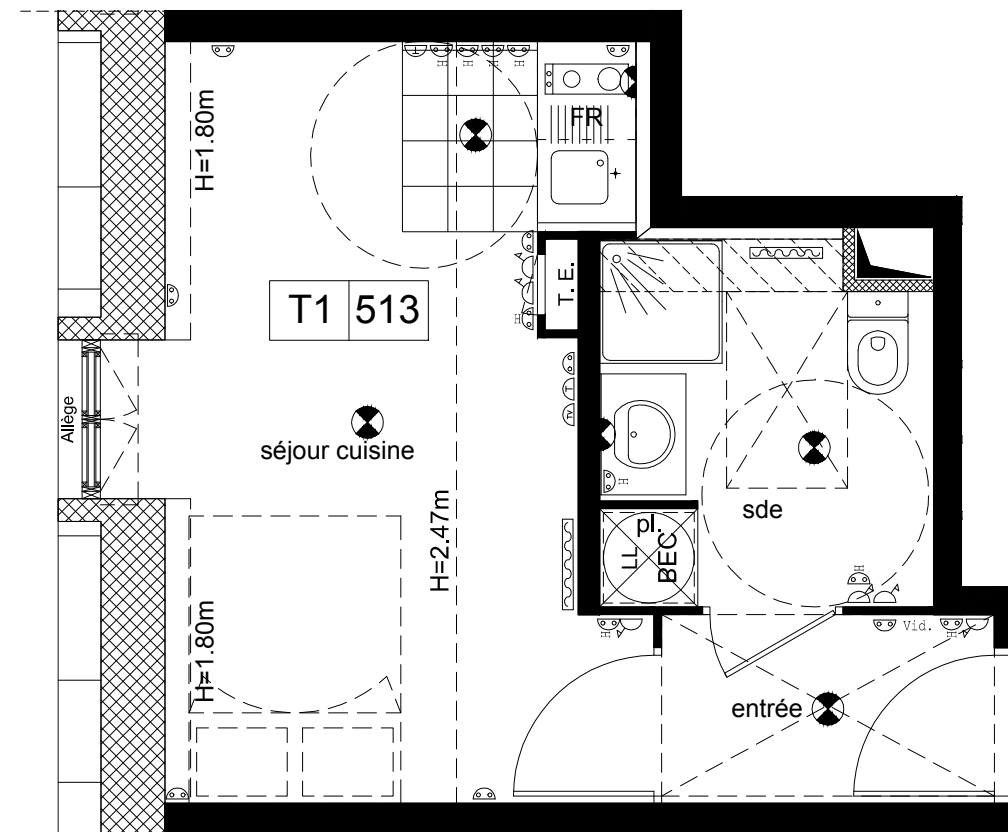


APPARTEMENT	513
Type logt.	1 pièce
Niveau	5 étage

TABLEAU DES SURFACES

	H>1.80 m		H<1.80 m	
Entrée	2.75	m <sup>2</sup>		
Séjour Cuisine	14.46	m <sup>2</sup>	0.68	m <sup>2</sup>
Salle d'eau	5.13	m <sup>2</sup>		
Surface Habitable	22.34	m <sup>2</sup>		
Surface < 1.80			0.68	m <sup>2</sup>
Surface Privative	23.02			m <sup>2</sup>



LEGENDE:

	Prise simple
	Prise en hauteur
	Boltier de connexion
	Prise téléphone
	Interrupteur simple
	Interrupteur va et vient
	Sonnette
	Applique murale
	Plafonnier
	Prise TV
	T. E. Alimentation électrique
	Prise extérieure étanche
	Vid. Videophone
	Convecteur
	Robinet d'eau

LEGENDE:

H = HAUTEUR PLAFOND  
Soffite ou faux plafond

NOTA :

Le présent document exprime la figure et les dispositions générales de l'appartement. Des variations peuvent intervenir en fonction des dispositions techniques et réglementaires de la réalisation, tant en ce qui concerne les dimensions libres, que l'équipement. Les retombées de poutre, soffites, faux-plafonds, canalisations, ne sont pas tous figurés et peuvent être modifiés pour raisons techniques. La hauteur sous soffites, faux-plafonds ou retombées de poutre ne saurait être inférieure à 2.10m. Les terrasses et balcons ne sont pas accessibles aux handicapés. Les éléments de cuisine et le mobilier sont présentés à titre indicatif. Seul l'évier et les appareils sanitaires sont fournis. Le nombre de radiateur est mentionné à titre indicatif et dépendra de l'étude thermique. Les circuits spécialisés (20A et 32A) ne figurent pas sur le plan. Le positionnement des prise électriques est à titre indicatif.



24, rue Voltaire  
92250 LA GARENNE-COLOMBES

Tél: 01 55 20 32 32  
Fax: 01 55 20 32 31



www.ogic.fr



Indice	Date
C	AVR. 2010