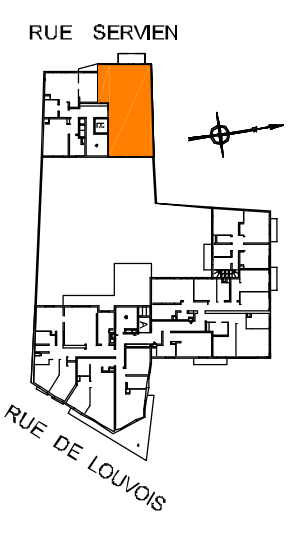


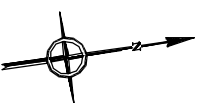
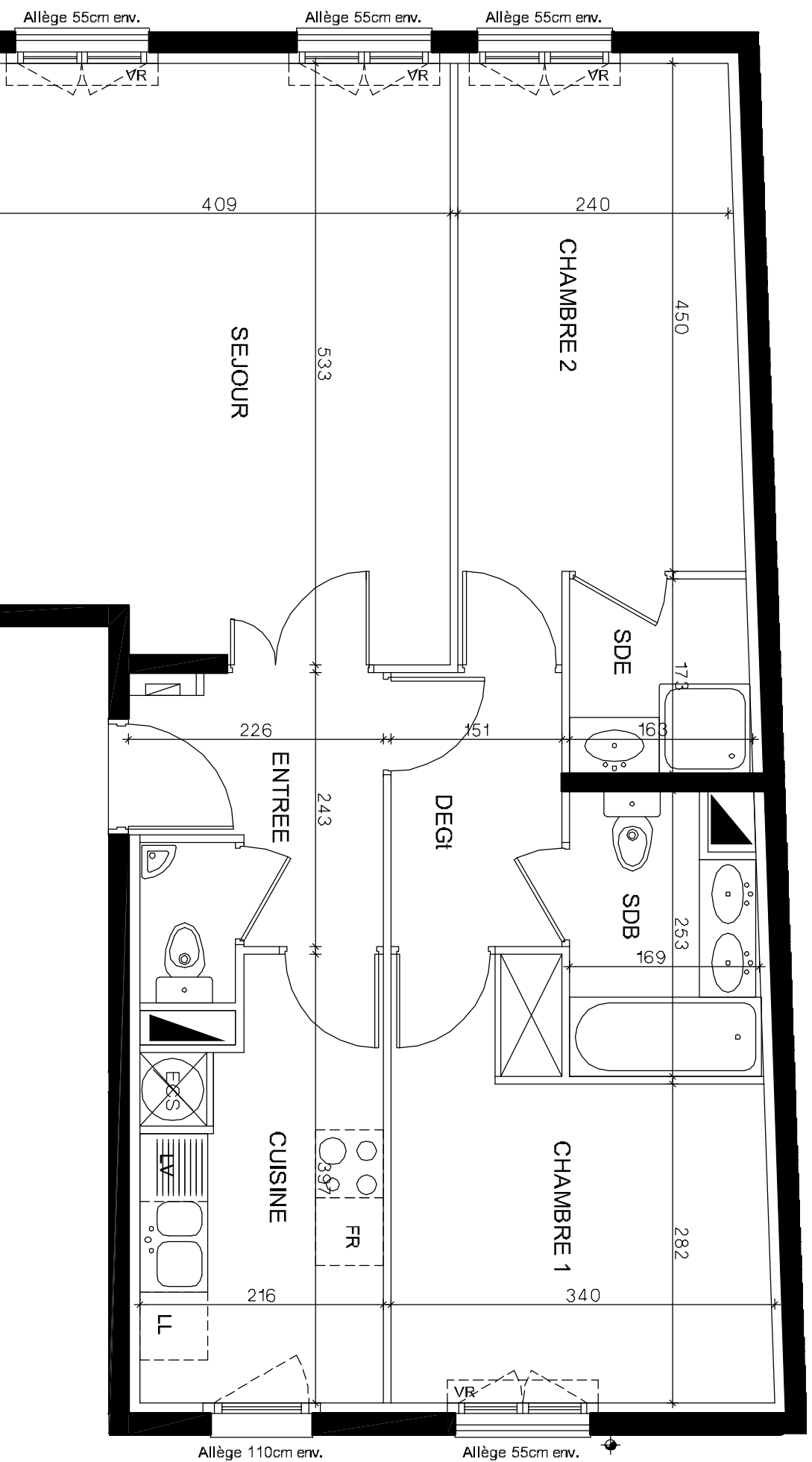


4, AVENUE DE LOUVOIS - 8^{er}. RUE BANES
92190 MEUDON

RUE BANES



Tel : 01.55.20.32.32 Fax : 01.55.20.32.31
BATIMENT B
1^{er} ETAGE - APPARTEMENT : 4 Pièces
N° LOT: B:142



PIECES	Surface Habitable
Entree	4.34
Séjour	21.08
Cuisine	7.73
Chambre 1	11.15
Chambre 2	11.91
Chambre 3	9.23
Salle de bains	3.95
Salle d'eau	2.76
WC	1.21
Dégagement	3.66
Total surface Habitable	77.02
Balcon	1.56
Total surface Privative	78.58

Date : 08.02.2010

Indice :

Echelle : 1/50e

PROVISOIRE

Le présent document exprime la figure et les dispositions générales de l'appartement. Des variations peuvent intervenir en fonction des dispositions techniques et réglementaires de la réalisation, tant en ce qui concerne les dimensions libres, que l'équipement. Les retombées de poutres, soffites, faux-plafonds, canalisations, ne sont pas toujours figurés et peuvent être modifiés pour raisons techniques. La hauteur sous soffites, faux-plafonds ou retombées de poutre ne saurait être inférieure à 2.10m. Les terrasses et balcons ne sont pas accessibles aux handicapés. Les éléments de cuisine et le mobilier sont présentés à titre indicatif. Seul l'évier et les appareils sanitaires sont fournis

NOTA: