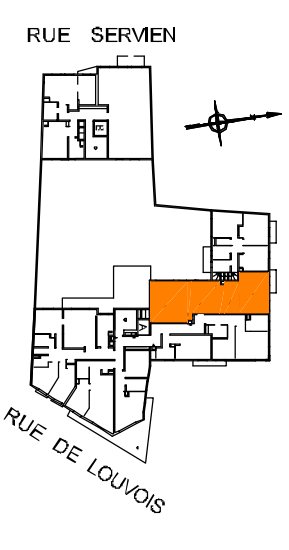




4, AVENUE DE LOUVOIS - 8er. RUE BANES  
92190 MEUDON

RUE BANES

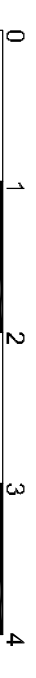


**LOGIC**

Tel : 01.55.20.32.32 Fax : 01.55.20.32.31  
**BATIMENT A**  
2e ETAGE - APPARTEMENT: 4 Pièces  
N° LOT: A231

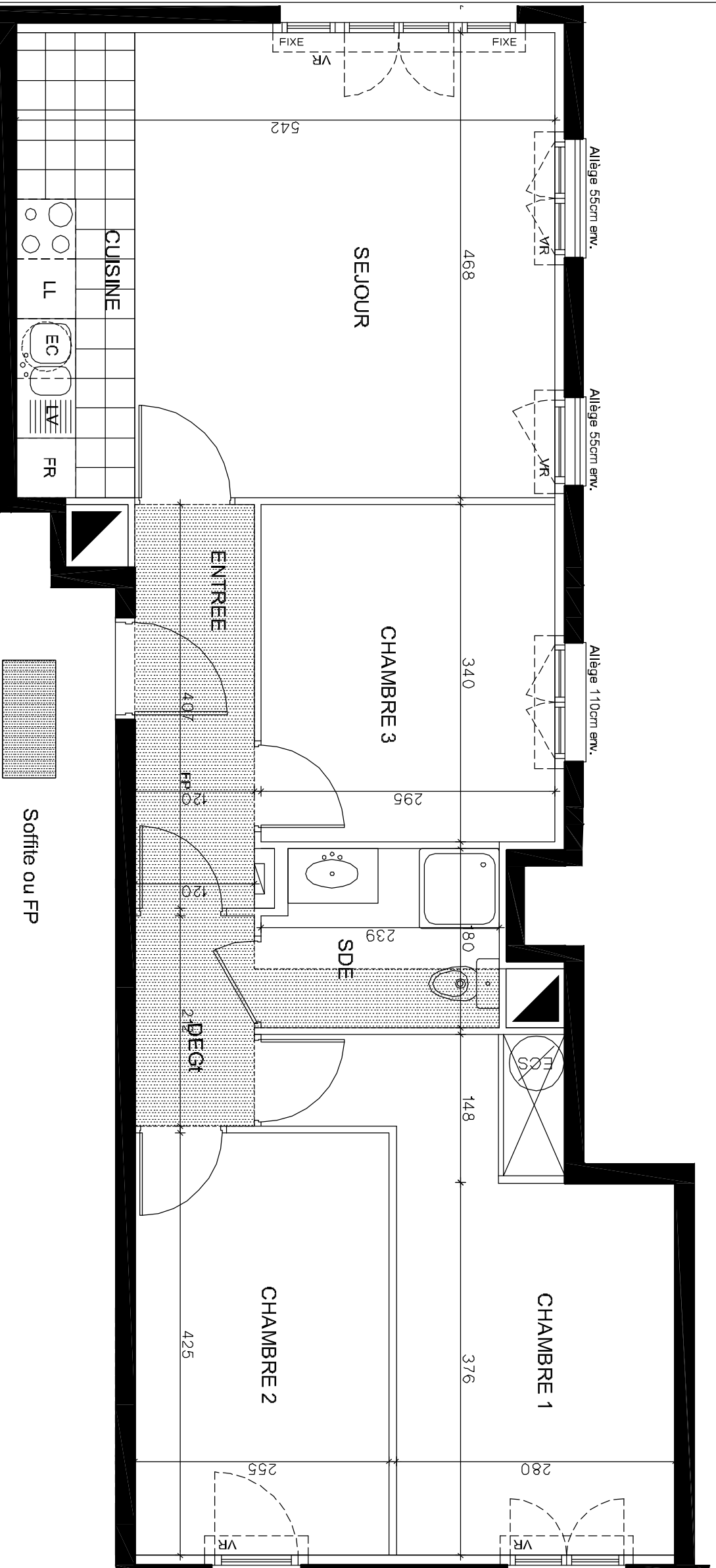
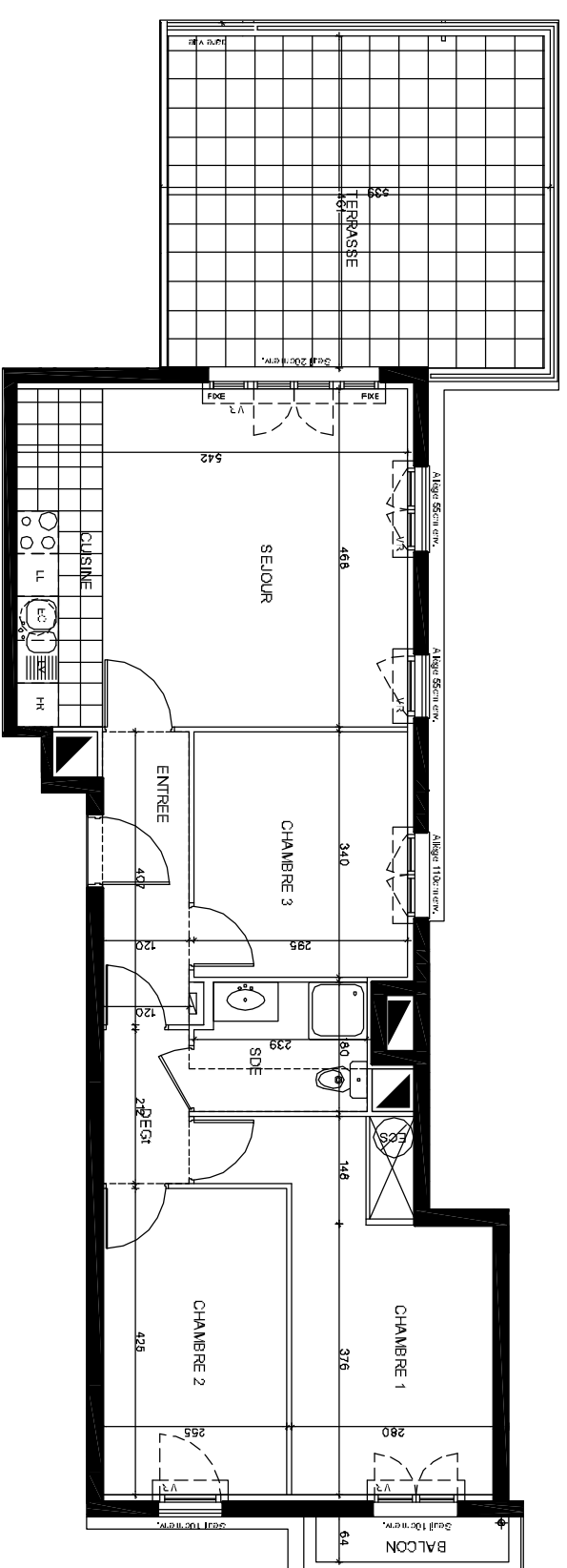
PIECES	Surface Habitable
Entrée	4.88
Séjour	19.75
Cuisine	5.67
Chambre 1	14.24
Chambre 2	10.86
Chambre 3	10.00
Salle d'eau+wc	4.12
Dégagement	2.54
Total surface Habitable	72.02
Terrasse	23.96
Balcon	1.72
Total surface Privative	97.70
Date : 08.02.2010	
Indice :	

Echelle : 1/50e



NOTA:

Le présent document exprime la figure et les dispositions générales de l'appartement. Des variations peuvent intervenir en fonction des dispositions techniques et réglementaires de la réalisation, tant en ce qui concerne les dimensions libres, que l'équipement. Les rebombées de poutre, soffites, faux-plafonds, canalisations, ne sont pas toujours figurés et peuvent être modifiés pour raisons techniques. La hauteur sous soffites, faux-plafonds ou rebombées de poutre ne saurait être inférieure à 2,10m. Les terrasses et balcons ne sont pas accessibles aux handicapés. Les éléments de cuisine et le mobilier sont présentés à titre indicatif. Seul l'évier et les appareils sanitaires sont fournis



**PROVISOIRE**