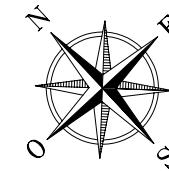


EVRY VIEILLES POSTES
 Le Domaine du Bois Fleuri
 9 chemin des Vieilles Postes



BATIMENT M2
 Appartement de 3 Pièces
 AU 1er ETAGE
 Lot n° M2 131

REZ-DE-CHAUSSEE

PALIER + PLACARD	2,20 m2
------------------	---------

1ER ETAGE

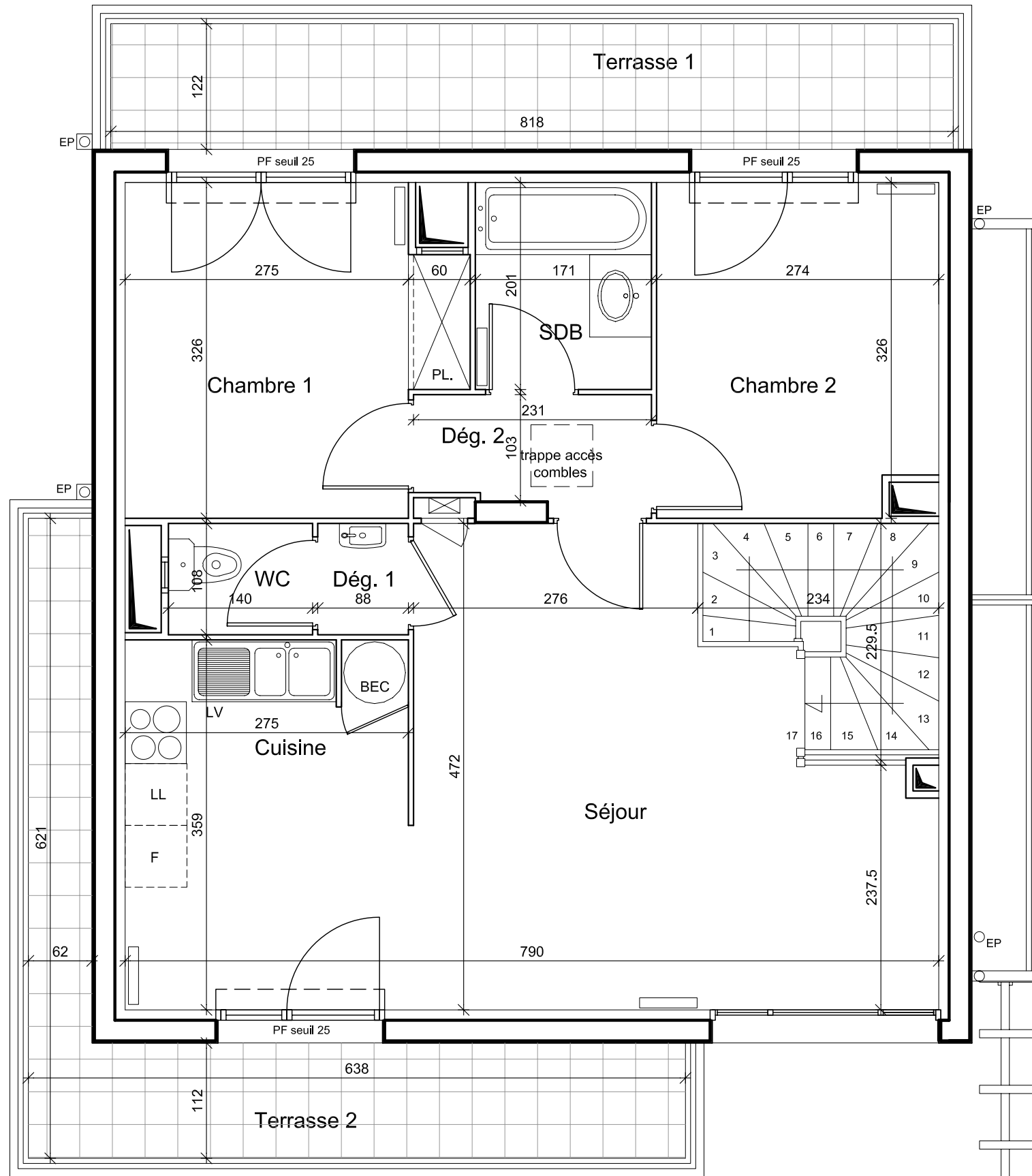
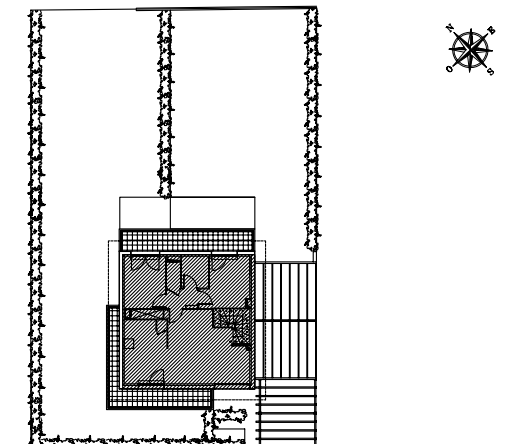
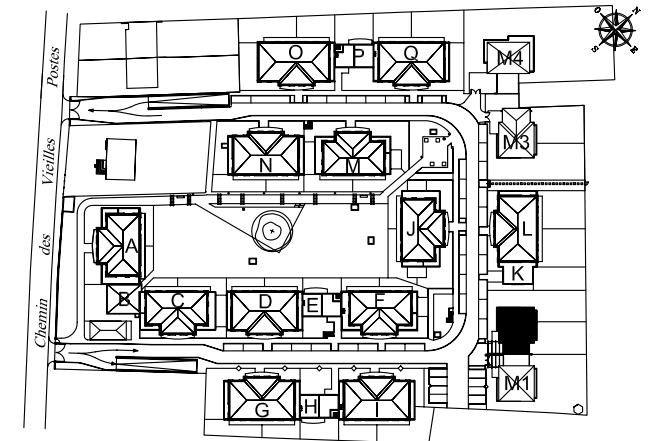
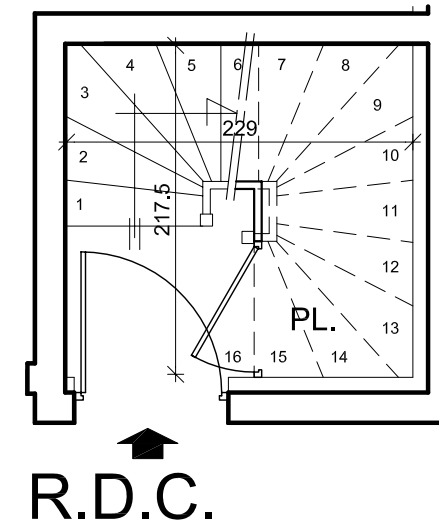
SEJOUR / CUISINE	29,77 m2
CHAMBRE 1	9,75 m2
CHAMBRE 2	8,70 m2
SALLE DE BAINS	3,44 m2
WC	1,51 m2
DEGAGEMENT 1	0,95 m2
DEGAGEMENT 2	2,50 m2
TOTAL SURF HAB 1er ETAGE	56,62 m2

TOTAL SURFACE HABITABLE **58,82 m2**

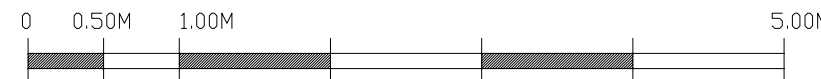
TERRASSE 1 9,98 m2

TERRASSE 2 10,30 m2

TOTAL SURFACE PRIVATIVE **79,10 m2**



1er ETAGE



Le présent document exprime la figure et les dispositions générales de l'appartement.
 Des variations peuvent intervenir en fonction des dispositions techniques et réglementaires de la réalisation, tant en ce qui concerne les dimensions libres, que l'équipement. Les retombées de poutre, soffites, faux-plafonds, canalisations, ne sont pas tous figurés et peuvent être modifiés pour raisons techniques. Les terrasses et balcons ne sont pas accessibles aux handicapés. Les éléments de cuisine et le mobilier sont présentés à titre indicatif. Seul l'évier et les appareils sanitaires sont fournis. La hauteur des seuils est cotée à la maçonnerie hors menuiserie. La hauteur libre sous soffite, faux-plafond ou retombée de poutre ne saurait être inférieure à 2,10 m.