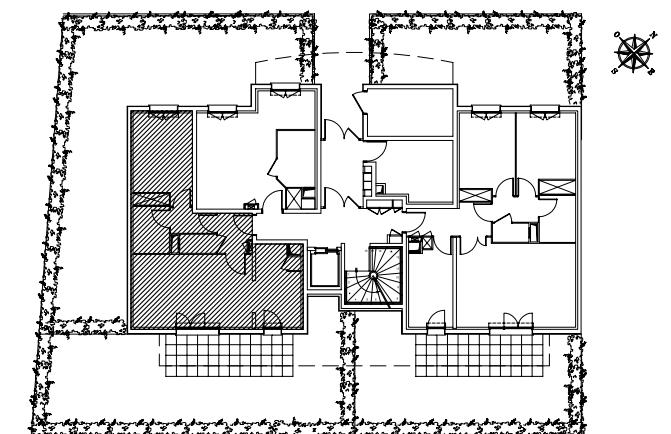
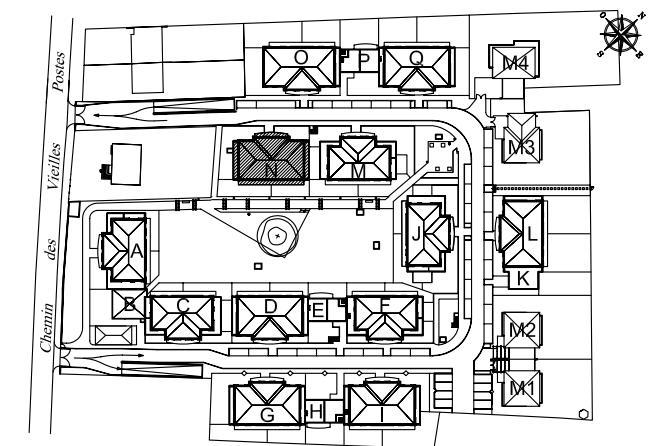
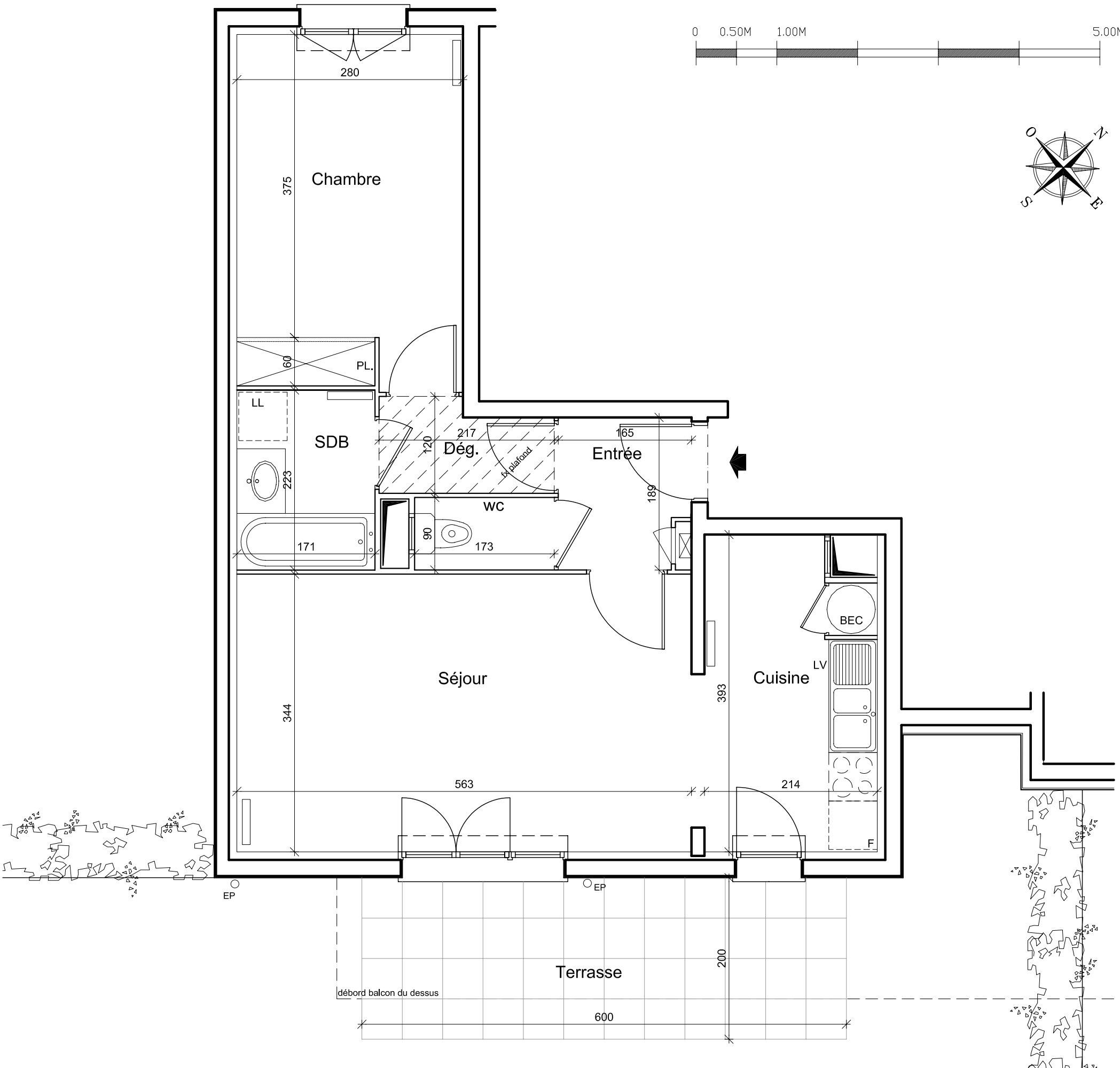


EVRY VIEILLES POSTES
Le Domaine du Bois Fleuri
9 chemin des Vieilles Postes

BATIMENT N
Appartement de 2 Pièces
AU REZ DE CHAUSSEE
Lot n° N 0 21

ENTREE	2,96 m2
CUISINE	7,98 m2
SEJOUR	19,36 m2
CHAMBRE	12,24 m2
SALLE DE BAINS	3,81 m2
WC	1,56 m2
DEGAGEMENT	2,31 m2
TOTAL SURFACE HABITABLE	50,22 m2
TERRASSE	12,00 m2
JARDIN	64,60 m2
TOTAL SURFACE PRIVATIVE	126,82 m2



Le présent document exprime la figure et les dispositions générales de l'appartement.
 Des variations peuvent intervenir en fonction des dispositions techniques et réglementaires de la réalisation, tant en ce qui concerne les dimensions libres, que l'équipement. Les retombées de poutre, soffites, faux-plafonds, canalisations, ne sont pas tous figurés et peuvent être modifiés pour raisons techniques. Les terrasses et balcons ne sont pas accessibles aux handicapés. Les éléments de cuisine et le mobilier sont présentés à titre indicatif. Seul l'évier et les appareils sanitaires sont fournis. La hauteur des seuils est cotée à la maçonnerie hors menuiserie. La hauteur libre sous soffite, faux-plafond ou retombée de poutre ne saurait être inférieure à 2,10 m.