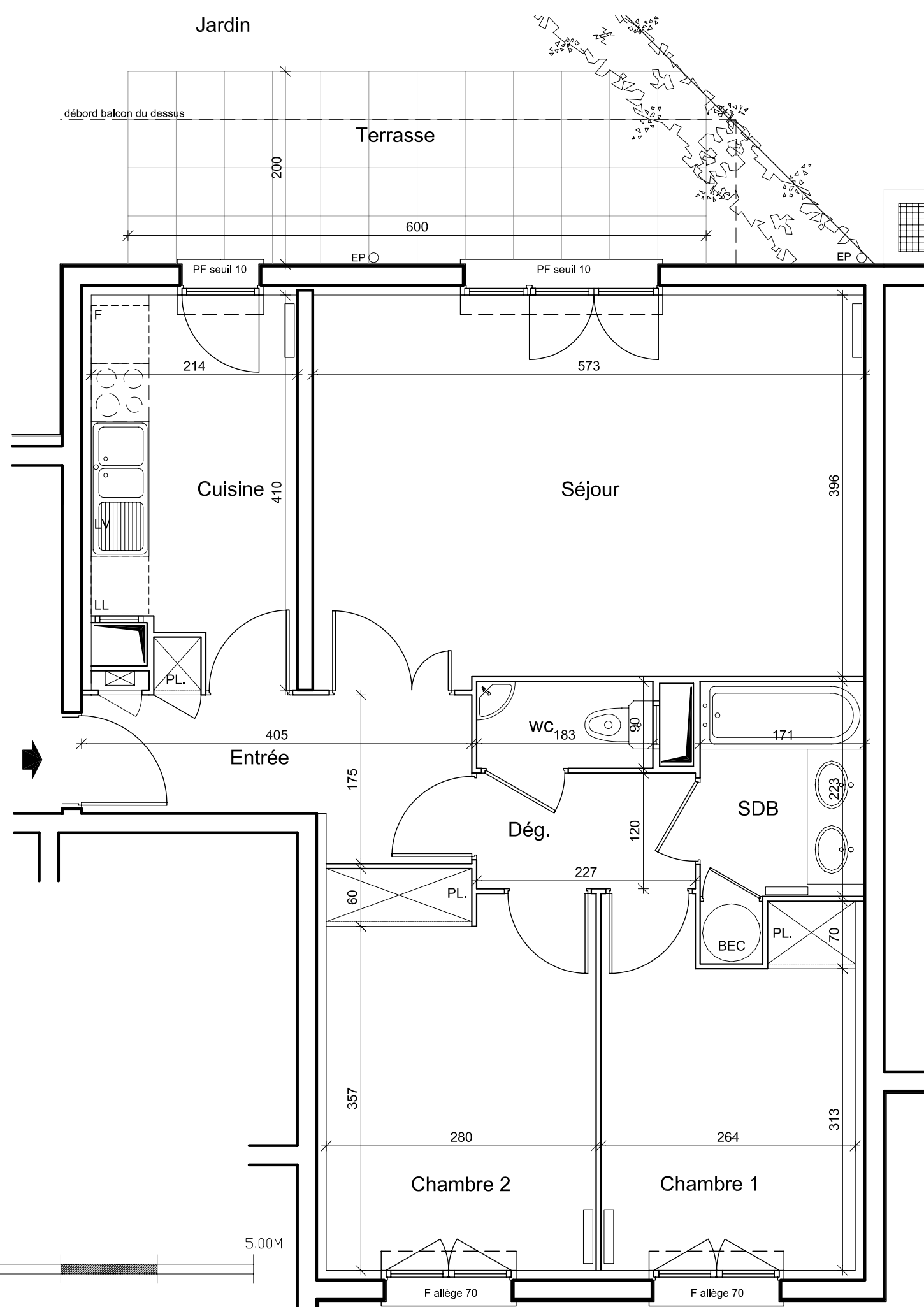
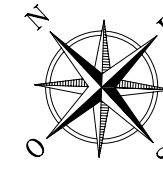
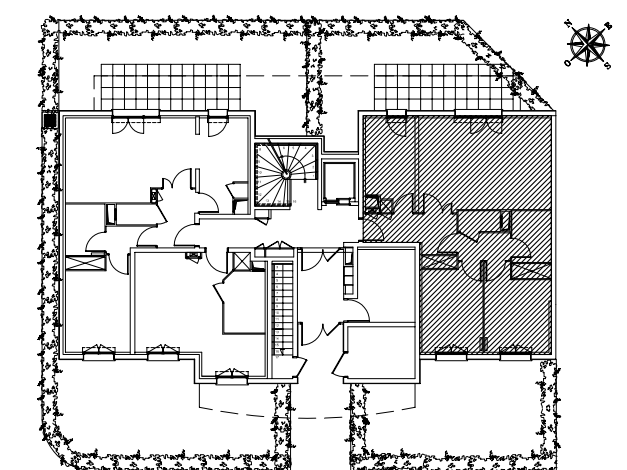
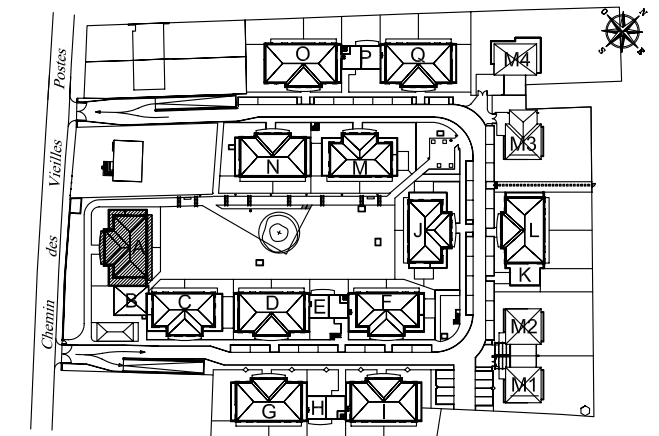


**EVRY VIEILLES POSTES**  
*Le Domaine du Bois Fleuri*  
*9 chemin des Vieilles Postes*



**BATIMENT A**  
**Appartement de 3 Pièces**  
**AU REZ DE CHAUSSEE**  
**Lot n° A.0 31**

ENTREE	6,06 m2
CUISINE	7,95 m2
SEJOUR	22,92 m2
CHAMBRE 1	9,67 m2
CHAMBRE 2	11,33 m2
SALLE DE BAINS	4,27 m2
WC	1,65 m2
DEGAGEMENT	2,72 m2
<b>TOTAL SURFACE HABITABLE</b>	<b>66,57 m2</b>
TERRASSE	12,00 m2
JARDIN	25,42 m2
<b>TOTAL SURFACE PRIVATIVE</b>	<b>103,99 m2</b>



Le présent document exprime la figure et les dispositions générales de l'appartement.  
 Des variations peuvent intervenir en fonction des dispositions techniques et réglementaires de la réalisation, tant en ce qui concerne les dimensions libres, que l'équipement. Les retombées de poutre, soffites, faux-plafonds, canalisations, ne sont pas tous figurés et peuvent être modifiés pour raisons techniques. Les terrasses et balcons ne sont pas accessibles aux handicapés. Les éléments de cuisine et le mobilier sont présentés à titre indicatif. Seul l'évier et les appareils sanitaires sont fournis. La hauteur des seuils est cotée à la maçonnerie hors menuiserie. La hauteur libre sous soffite, faux-plafond ou retombée de poutre ne saurait être inférieure à 2,10 m.