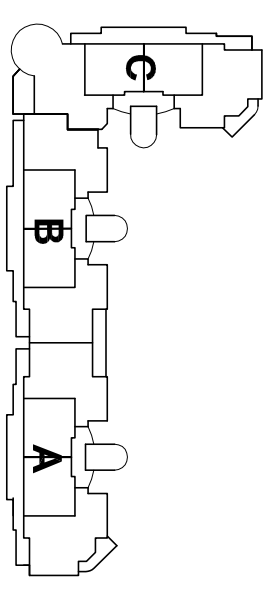
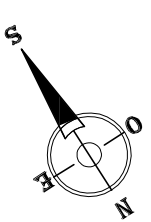
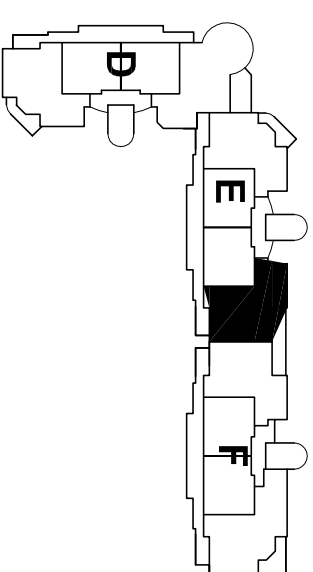
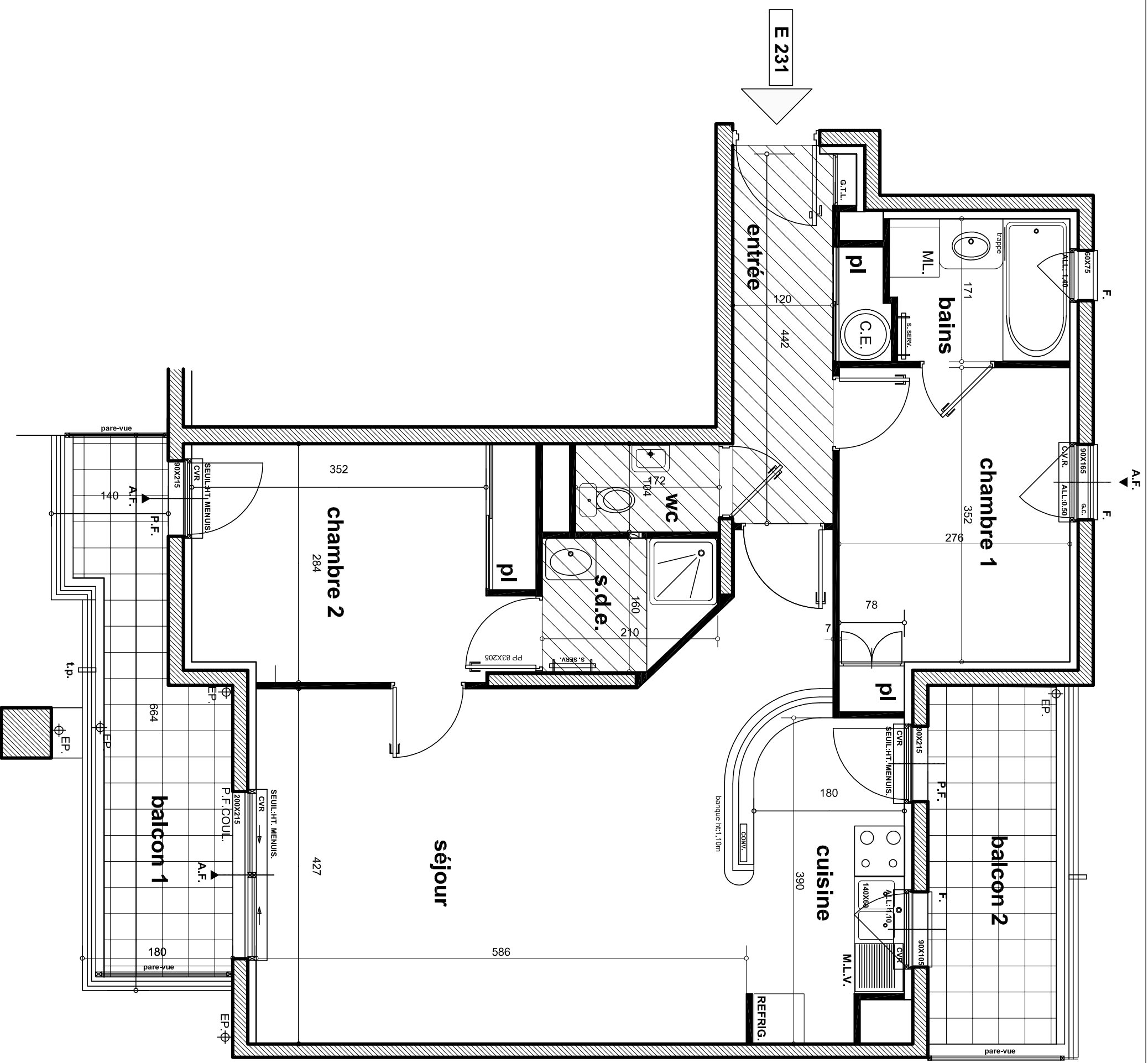


# ROYAL SEA PALM



## bâtiment E

Appartement de 3 pièces  
au 2ème étage

Appartement n°	<b>E 231</b>
----------------	--------------

ENTREE	5,41
PLACARD	0,90
SEJOUR	27,80
CUISINE	7,13
CHAMBRE 1	10,19
CHAMBRE 2	11,47
BAINS	3,62
SALLE D'EAU	3,02
WC	2,32
DEGAGEMENT	
PLACARD	
SURFACE HABITABLE	<b>71,86</b> m2
BALCON 1	10,37
BALCON 2	8,00
SURFACE ANNEXE	<b>18,37</b> m2

Le présent document exprime la figure et les dispositions générales de l'appartement. Des variations peuvent intervenir en fonction des dispositions techniques et réglementaires tant en ce qui concerne les dimensions libres, que l'équipement. Les retombées des poutres soiffes, faux-plafonds, canalisations, ne sont pas tous figurés et peuvent être modifiés pour raisons techniques. La hauteur libre sous soiffe faux-plafonds ou retombée de poutre ne saurait être inférieure à 2,10m. Les terrasses et balcons ne sont pas accessibles aux handicapés. Les éléments de cuisine, et mobilier sont présentés à titre indicatif. Seul l'évier et les appareils sanitaires sont fournis.



ERROR: syntaxerror  
OFFENDING COMMAND: --nostringval--

STACK:

/Title  
( )  
/Subject  
(D:20091116154941+01'00')  
/ModDate  
( )  
/Keywords  
(PDFCreator Version 0.9.5)  
/Creator  
(D:20091116154941+01'00')  
/CreationDate  
(Oborderes)  
/Author  
-mark-