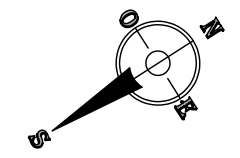
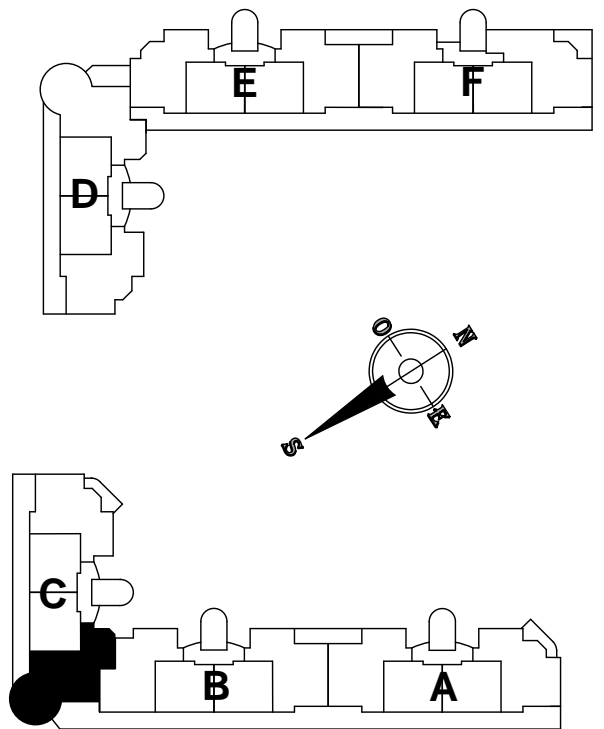
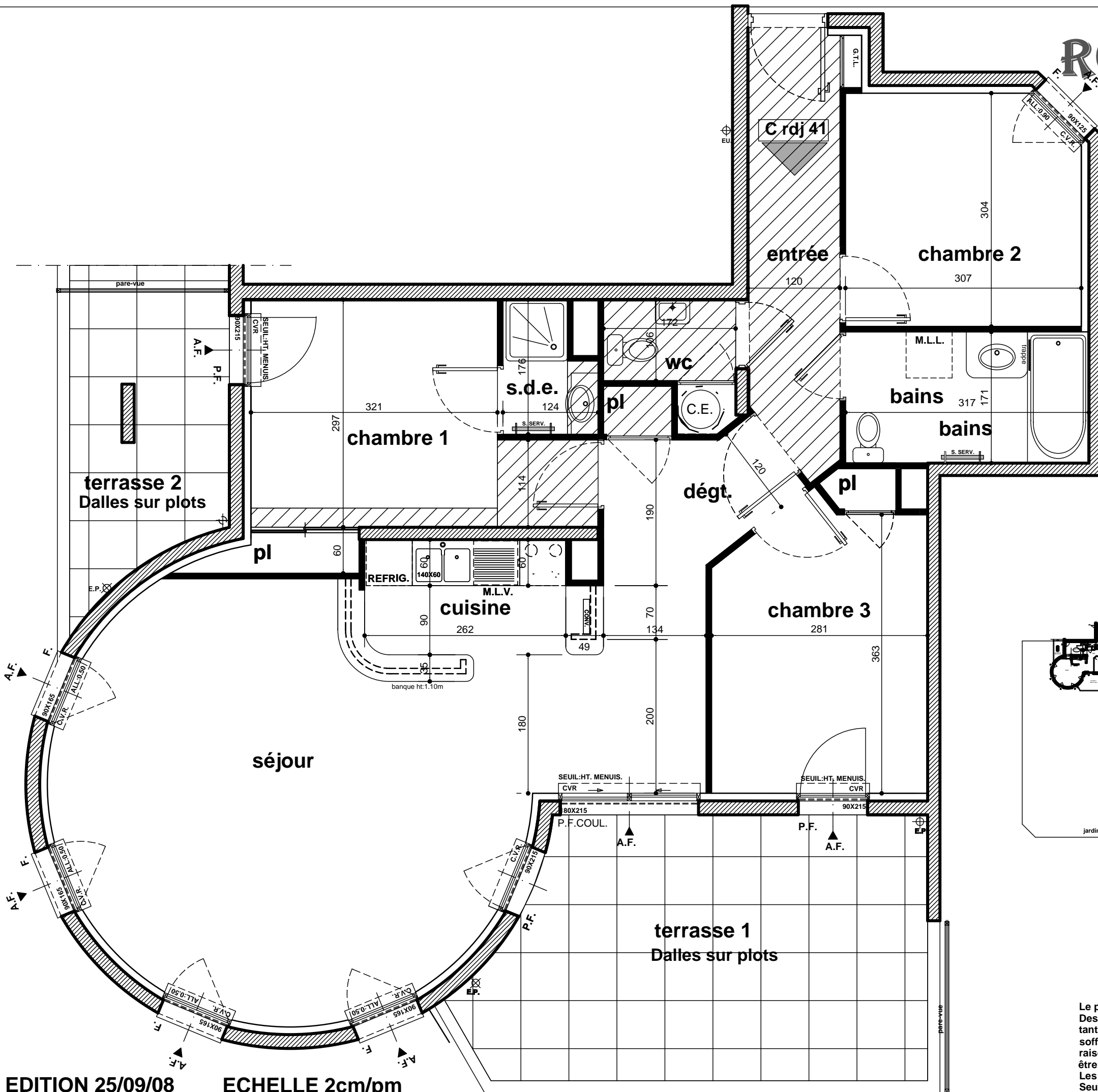


# ROYAL SEA PALM

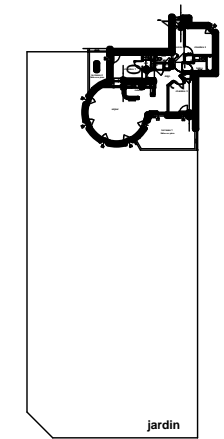


## bâtiment C

Appartement de 4 pièces  
au rez de jardin

Appartement n° **C rdj 41**

ENTREE	6,58
PLACARD	
SEJOUR	33,26
CUISINE	4,25
CHAMBRE 1	12,08
CHAMBRE 2	9,09
CHAMBRE 3	10,55
BAINS	5,42
SALLE D'EAU	1,86
WC	2,28
DEGAGEMENT	4,96
PLACARD	0,62
<b>SURFACE HABITABLE</b>	<b>90,95 m<sup>2</sup></b>
TERRASSE 1	20,71
TERRASSE 2	8,26
<b>SURFACE ANNEXE</b>	<b>28,97 m<sup>2</sup></b>
JARDIN	523,00 m <sup>2</sup>



Le présent document exprime la figure et les dispositions générales de l'appartement. Des variations peuvent intervenir en fonction des dispositions techniques et réglementaires tant en ce qui concerne les dimensions libres, que l'équipement. Les retombées des poutres, faux-plafonds, canalisations, ne sont pas tous figurés et peuvent être modifiés pour raisons techniques. La hauteur libre sous soffite, faux-plafonds ou retombée de poutre ne saurait être inférieure à 2.10m. Les terrasses et balcons ne sont pas accessibles aux handicapés. Les éléments de cuisine, et mobilier sont présentés à titre indicatif. Seul l'évier et les appareils sanitaires sont fournis.