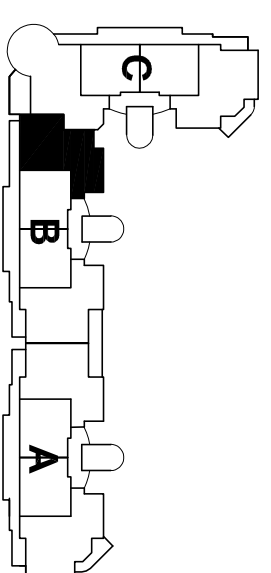
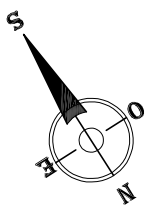
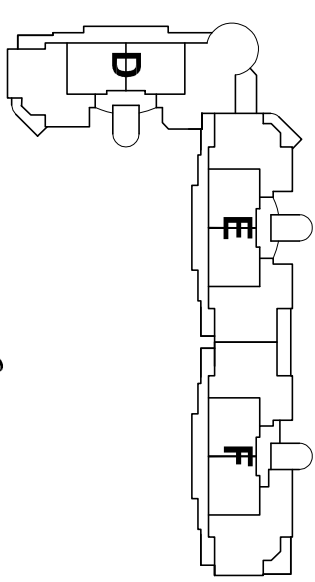
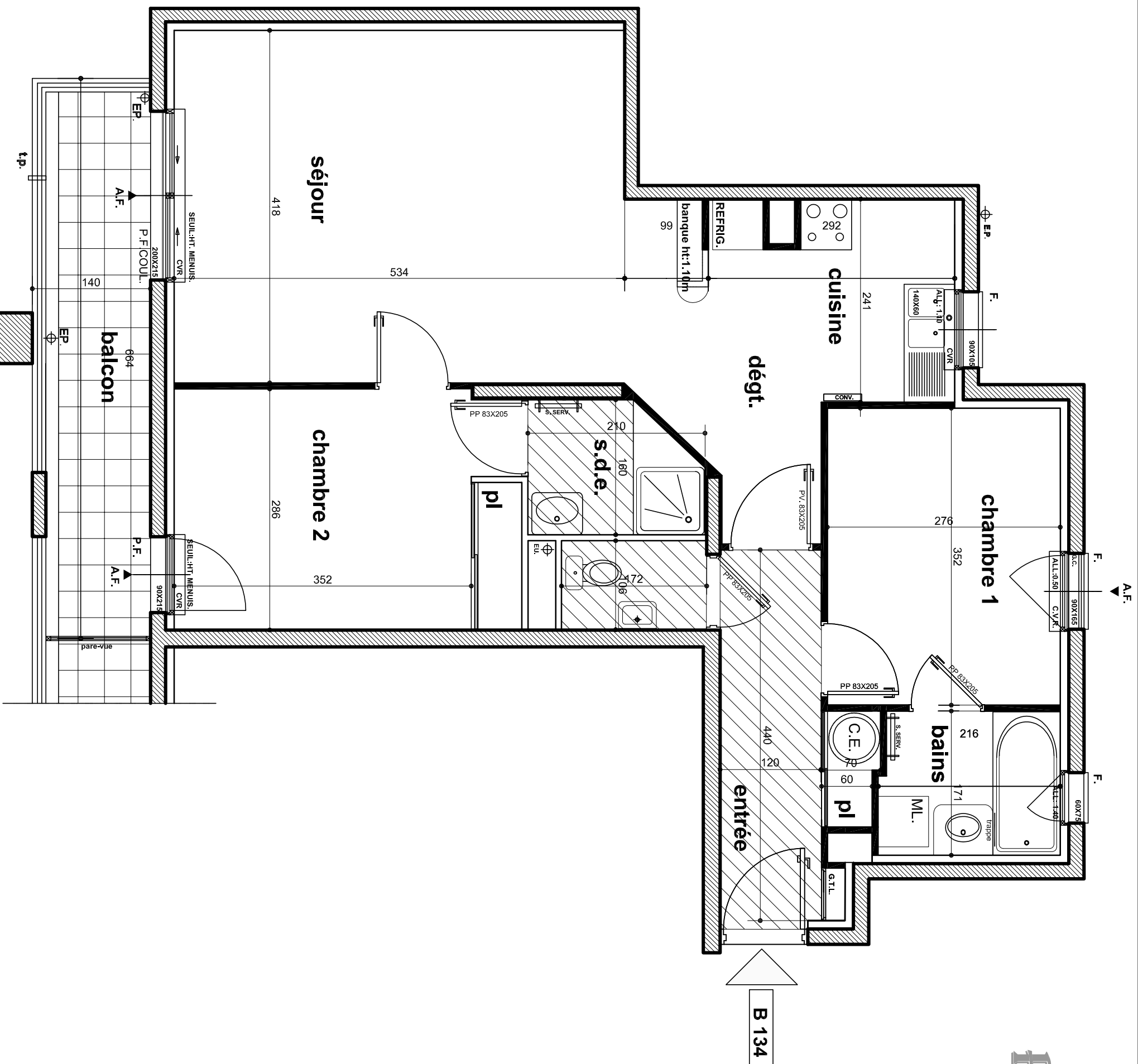


ROYAL SEA PALM



bâtiment B

Appartement de 3 pièces
au 1er étage

Appartement n° **B 134**

ENTREE	5,38
PLACARD	0,90
SEJOUR	23,66
CUISINE	5,85
CHAMBRE 1	9,72
CHAMBRE 2	11,66
BAINS	3,62
SALLE D'EAU	3,02
WC	1,82
DEGAGEMENT	4,28
PLACARD	4,28

SURFACE HABITABLE **69,91 m2**

BALCON 1 **9,19**

SURFACE ANNEXE **9,19 m2**

Le présent document exprime la figure et les dispositions générales de l'appartement. Des variations peuvent intervenir en fonction des dispositions techniques et réglementaires tant en ce qui concerne les dimensions libres, que l'équipement. Les retombées des poutres soiffes, faux-plafonds, canalisations, ne sont pas tous figurés et peuvent être modifiés pour raisons techniques. La hauteur libre sous soiffe, faux-plafonds ou retombée de poutre ne saurait être inférieure à 2,10m. Les terrasses et balcons ne sont pas accessibles aux handicapés. Les éléments de cuisine, et mobilier sont présentés à titre indicatif. Seul l'évier et les appareils sanitaires sont fournis.