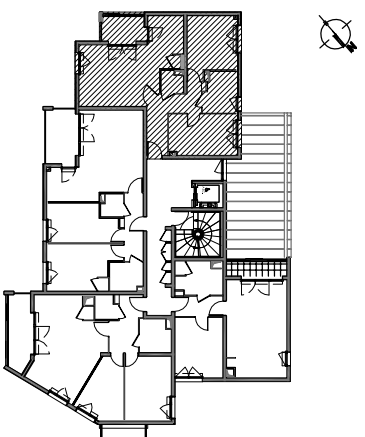


**LE DOMAINE SAINT NICOLAS**  
Rue Louis Eudlier  
**LE HAVRE**

PROPRIETE FAMILIALE DE NORMANDIE

111, avenue Foch  
76051 Le Havre  
TEL: 02.32.74.60.95  
FAX: 02.35.41.29.62



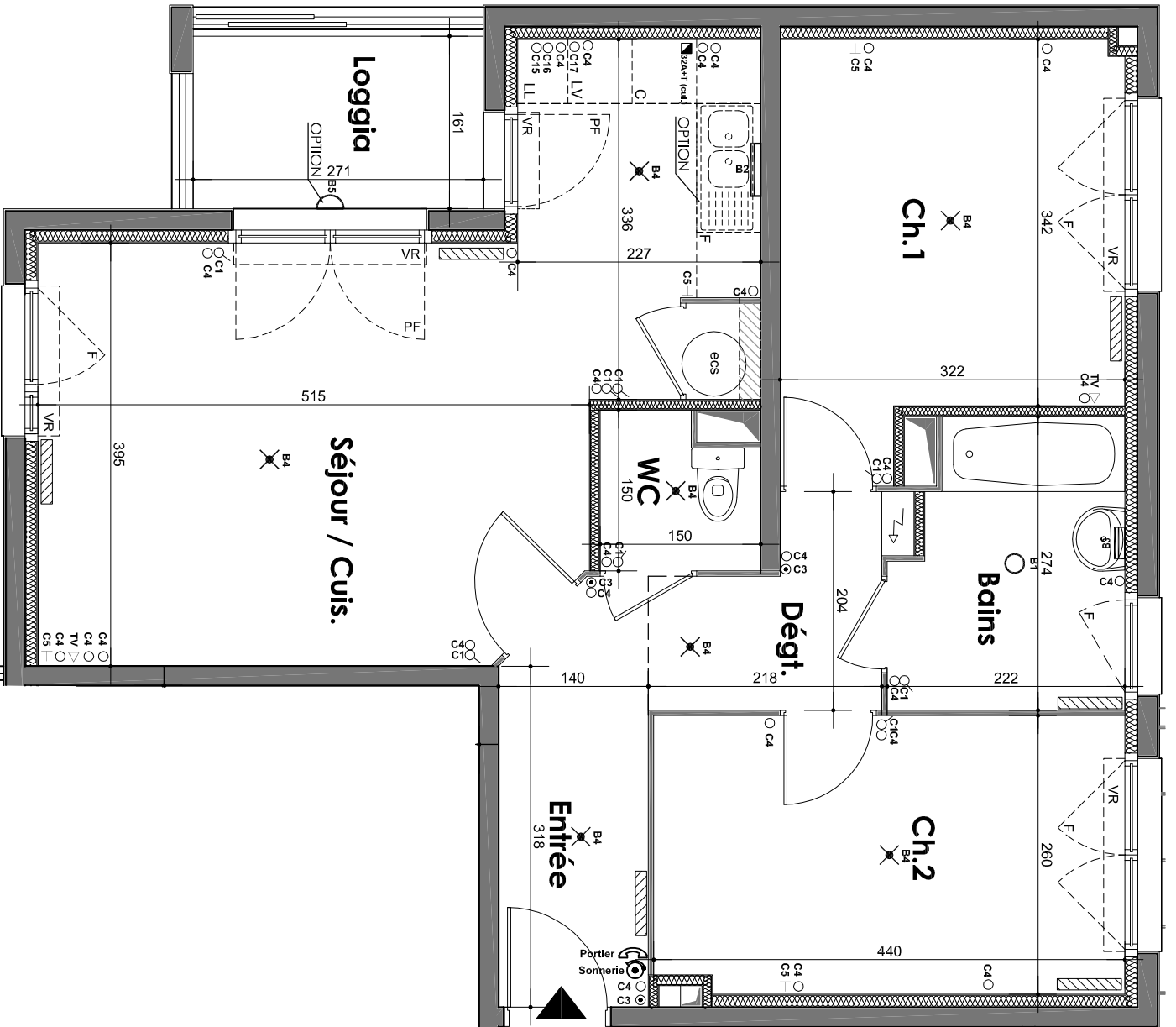
BATIMENT	NIVEAU	TYPE	N° APPART.
B1	R + 2	T 3	32

Entrée	5,28 m <sup>2</sup>
Séjour / Cuis.	26,52 m <sup>2</sup>
Dégt.	3,47 m <sup>2</sup>
Ch. 1	11,78 m <sup>2</sup>
Ch. 2	11,34 m <sup>2</sup>
Bains	5,49 m <sup>2</sup>
WC	2,02 m <sup>2</sup>
<b>TOTAL HABITABLE</b>	<b>65,90 m<sup>2</sup></b>
Loggia	4,45 m <sup>2</sup>
<b>TOTAL PRIVATIF</b>	<b>70,35 m<sup>2</sup></b>

<b>TOTAL HABITABLE</b>	<b>65,90 m<sup>2</sup></b>
Loggia	4,45 m <sup>2</sup>
<b>TOTAL PRIVATIF</b>	<b>70,35 m<sup>2</sup></b>

16 nov. 2009

DOSSIER COMMERCIAL



Nota 1 : en dehors des entrées et circulations, les surfaces des emplacements placards (optionnés ou non) sont comprises dans les surfaces des pièces où ils se situent.  
Nota 2 : des modifications sont susceptibles d'être apportées à ce plan, en fonction des nécessités techniques ou administratives de la réalisation, tant en ce qui concerne les dimensions libres que l'équipement et les hauteurs de seuil pour l'accès aux balcons, terrasses, loggias. Les surfaces indiquées sont approximatives, les retombées, faux-plafonds ainsi que l'emplacement des équipements sont figurés à titre indicatif. Les plantations éventuelles ne sont pas contractuelles.